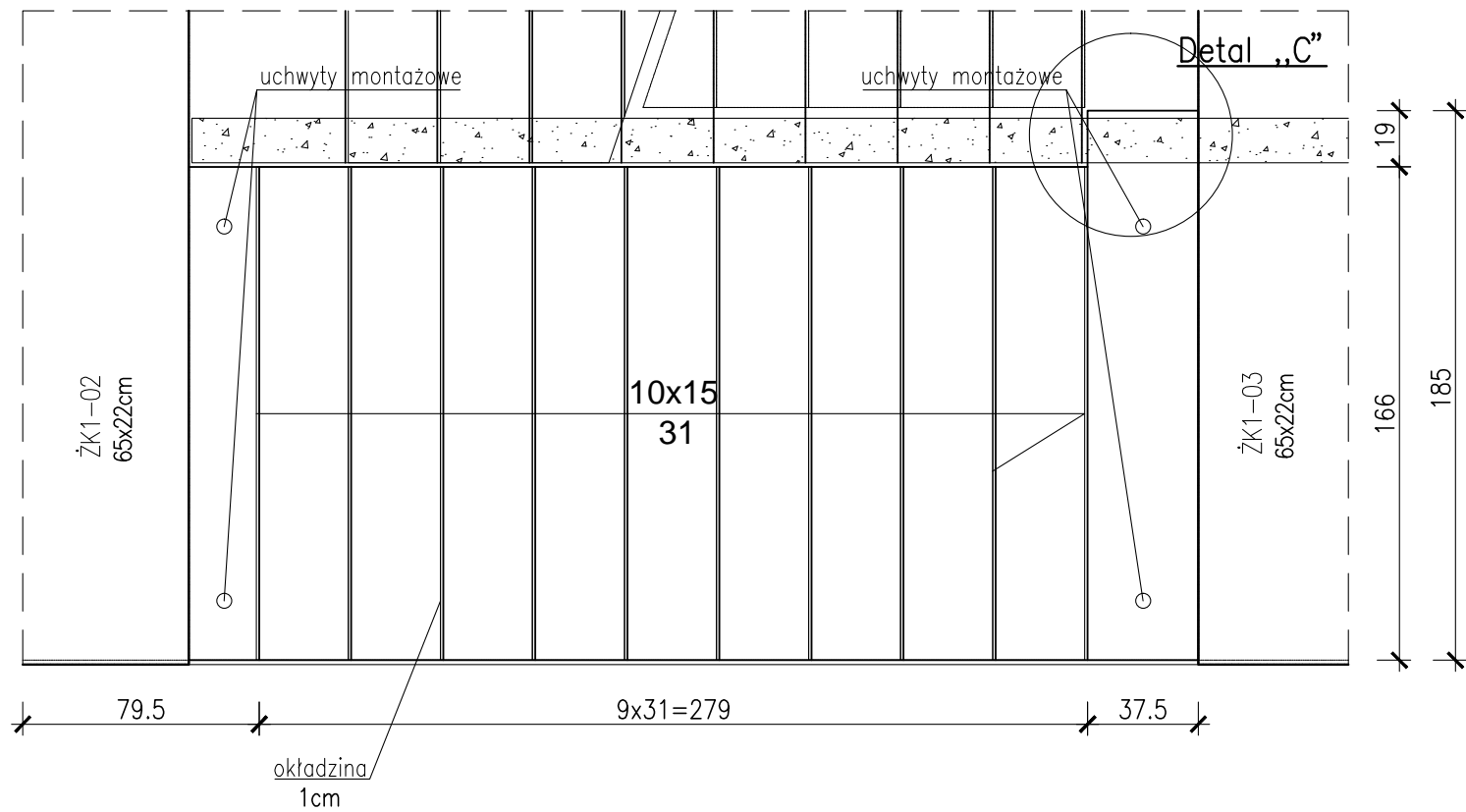
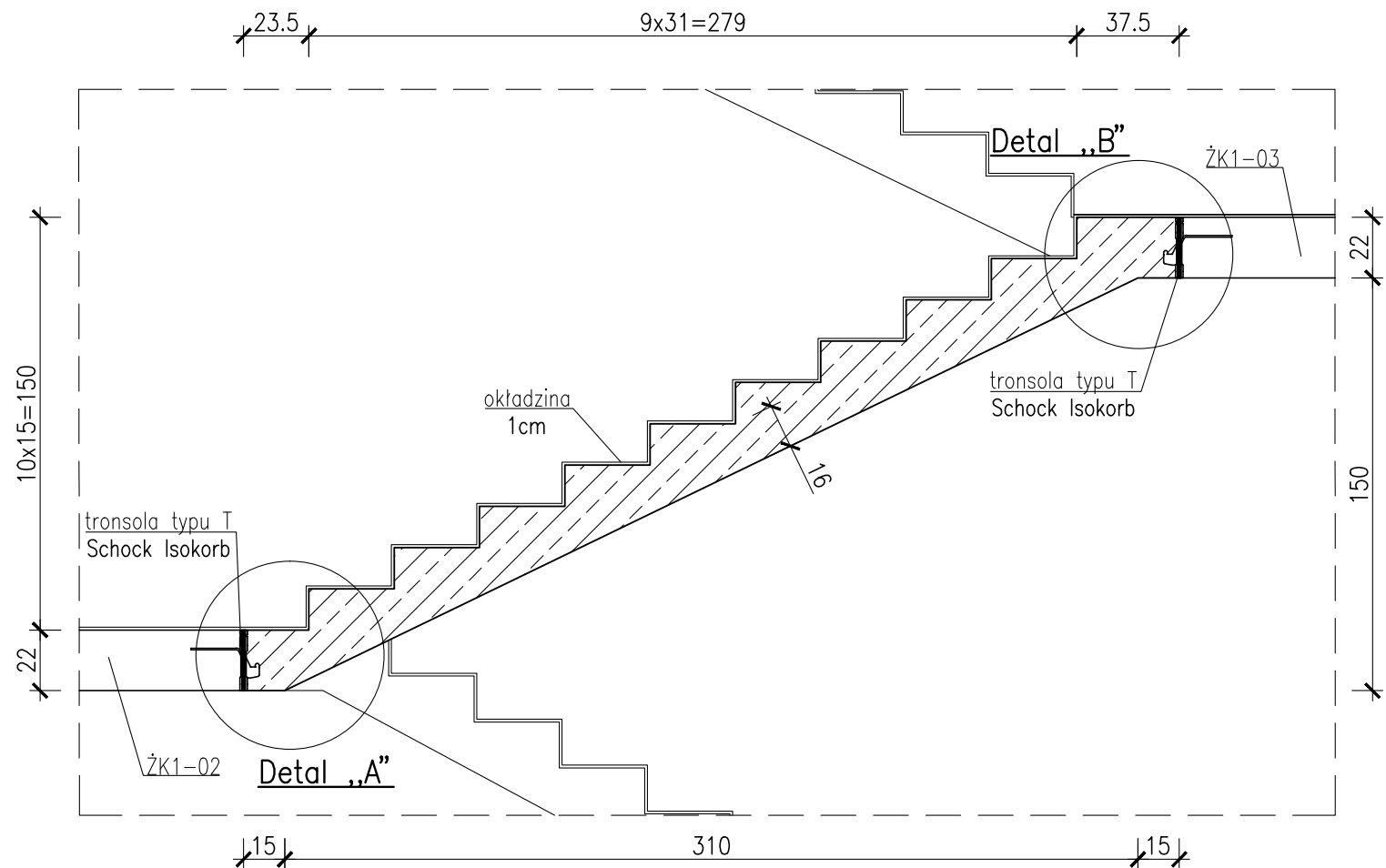


BIEG SCHODOWY BK1-03



Nr06 #10 L=1080 A-IIIIN szt.6



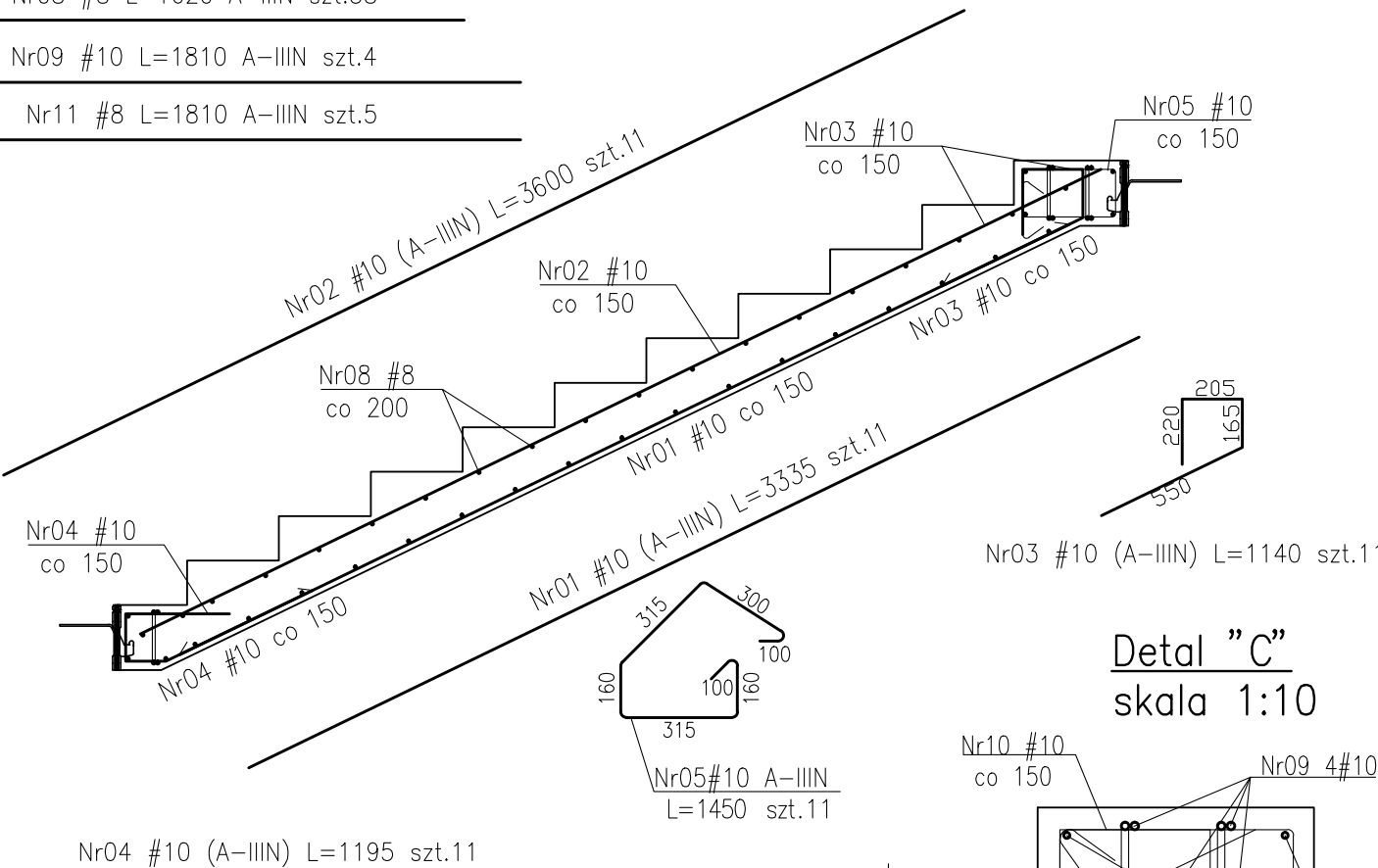
Nr07 #10 L=1620 A-IIIIN szt.2

Nr08 #8 L=1620 A-IIIIN szt.38

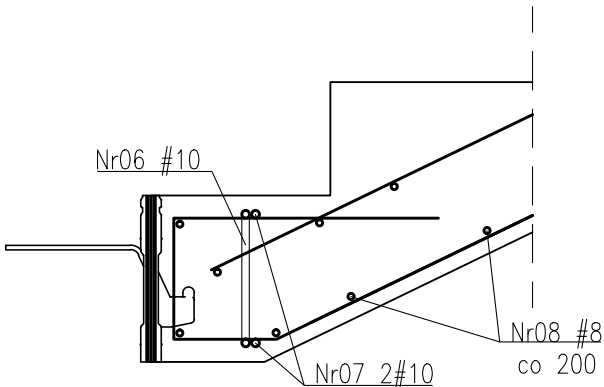
Nr09 #10 L=1810 A-IIIIN szt.4

Nr11 #8 L=1810 A-IIIIN szt.5

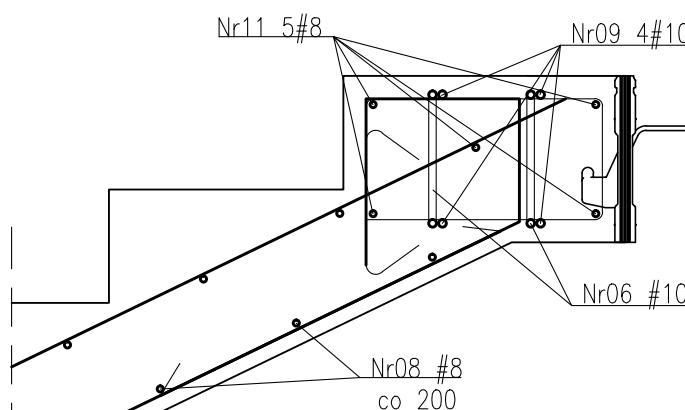
-Ciężar prefabrykatu 3550kg
-Objętość prefabrykatu 1,42m³



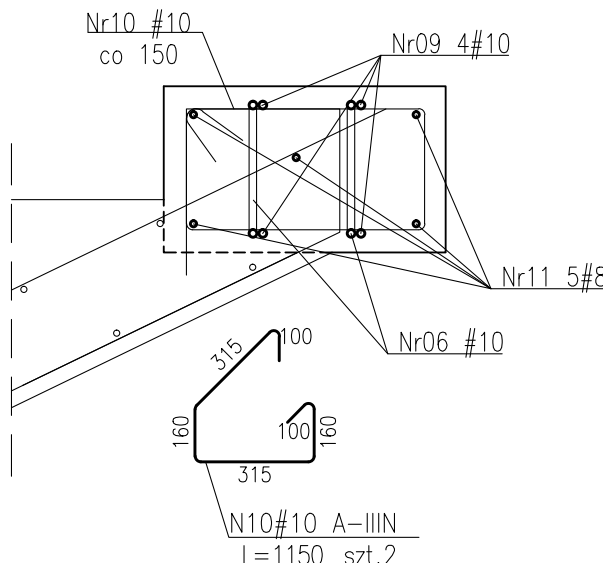
Detal "A"
skala 1:10



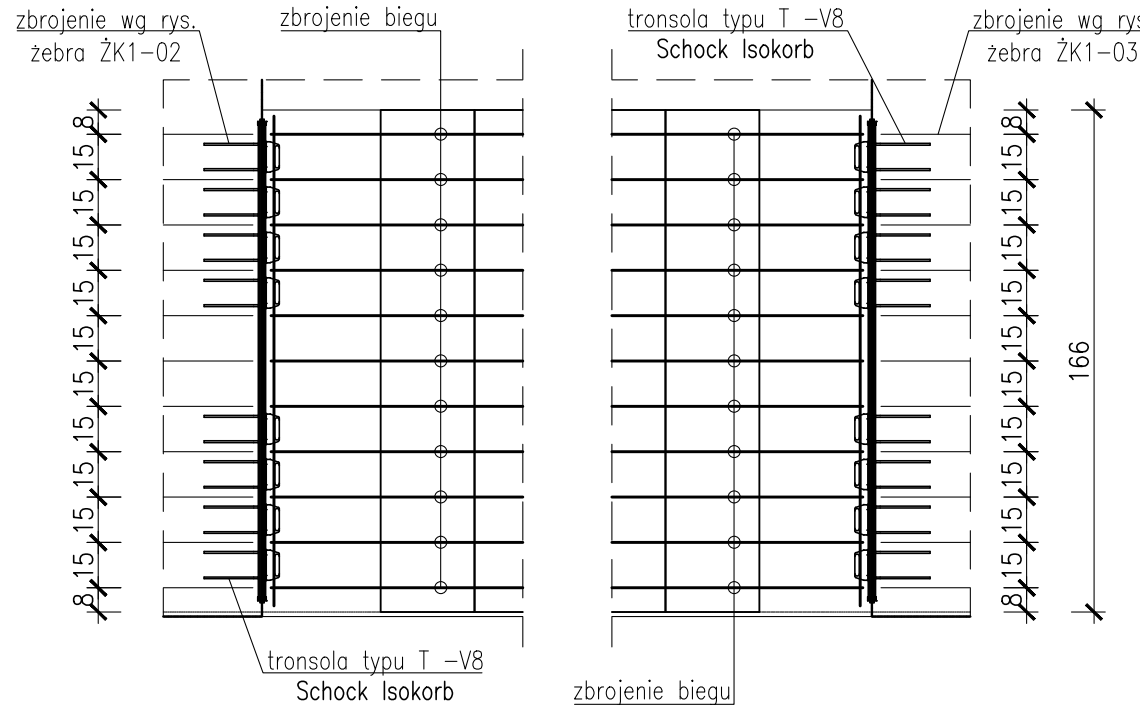
Detal "B"
skala 1:10



Detal "C"
skala 1:10



Schemat układania prętów



UWAGA

1. Uchwyty montażowe wg technologii producenta biegów prefabrykowanych.
2. Dylatacje przy oparciu biegów wypełnić kitem trwałe plastycznym.
3. Biegi opierać na elastomerowych podkładkach tłumiących.
4. Rozpatrywać łącznie z PW Architektury i Instalacji wod.-kan., wentylacji, co i cw oraz instalacji elektrycznych.
5. Wszystkie elementy konstrukcyjne będące ze sobą powiązane (tj. ściany, belki, stropy) należy rozpatrywać łącznie w celu zapewnienia odpowiednich połączeń.
6. W przypadku kolizji prety odgiąć.
7. Wymiary podano w [cm], koty wysokościowe podano w [m], długości prętów w [mm].
8. Rozpatrywać łącznie z rysunkiem "ZASADY WYMIAROWANIA PRĘTÓW ZBROJENIOWYCH".

Beton:

Klatka schodowa(zebra,spoczniki,podesty)- C30/37 (B37)
Prefabrykaty - C35/45 (B45)

Otulina zbrojeniowa:

C_{nom}=2,0cm - biegi
C_{nom}=3,0cm - zebro

Stal zbrojeniowa:

B500SP EPSTAŁ zmiennie A-IIIIN (RB500W)

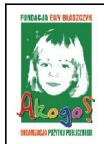
ZESTAWIENIE STALI ZBROJENIOWEJ ZSZ-59-00

**BUDOWA ZAKŁADU REHABILITACJI "KLINIKI
BUDZIK DLA DOROSŁYCH"
PRZY UL.KONDRATOWICZA 8 NA TERENIE
MAZOWIECKIEGO SZPITALA BRÓDNOWSKIEGO
W WARSZAWIE**

**PROJEKT WYKONAWCZY
KONSTRUKCJI BUDYNKU ZAKŁADU
REHABILITACJI „KLINIK BUDZIK”**

BRANŻA KONSTRUKCYJNA

Inwestor:



**FUNDACJA EWY BŁASZCZYK "AKOGO?"
- ORGANIZACJA POŻYTKU PUBLICZNEGO**
ul. Podleśna 4, 01-673 Warszawa
tel. 22 8321913
e-mail: fundacja@akogo.pl; www.akogo.pl

Jednostka projektowa:



AUTORSKA PRACOWNIA ARCHITEKTURY CAD SP. Z O.O.
ul. Zamieniecka 46, 04-158 Warszawa
tel. 740 11 45, 740 11 50, fax. 879 84 20,
e-mail: apacad@pro.onet.pl; www.apacad.pl

Projektanci:

mgr inż. Zenon Leoniewski
nr upr. proj. 135/Sz/90
w specjalności konstrukcyjno-budowlanej

Oh

Opracowanie:

inż. Aleksandra Florkowska

Florkowska

Rysunek:

Numer rysunku:

K-59-00

Skala: 1:25

Nazwa rysunku:

BIEG SCHODOWY BK1-03

Data: 13.12.2019